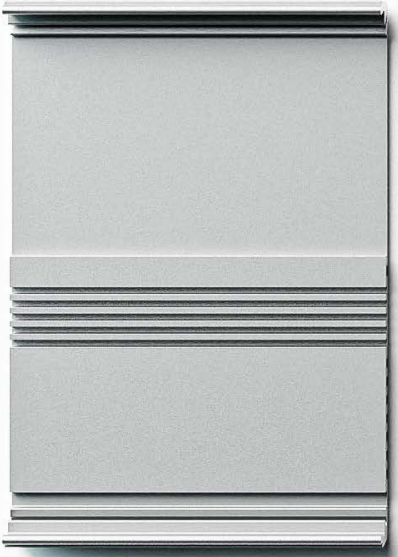
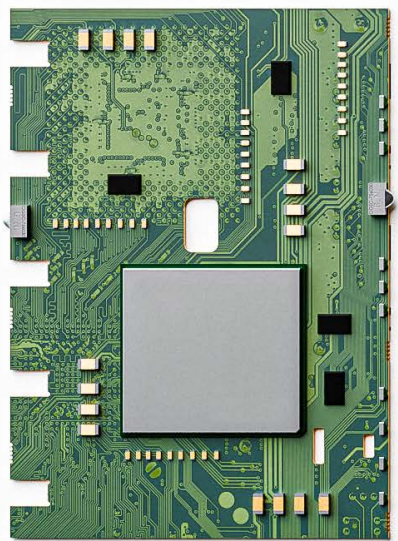
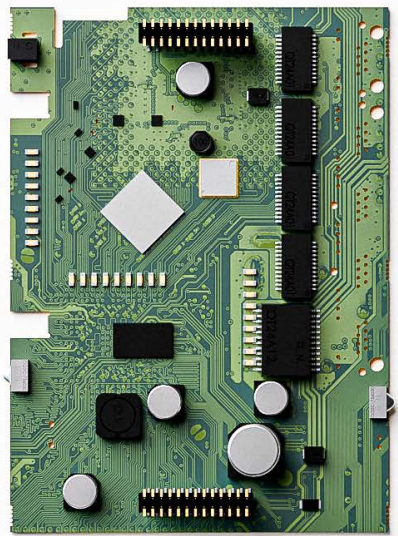
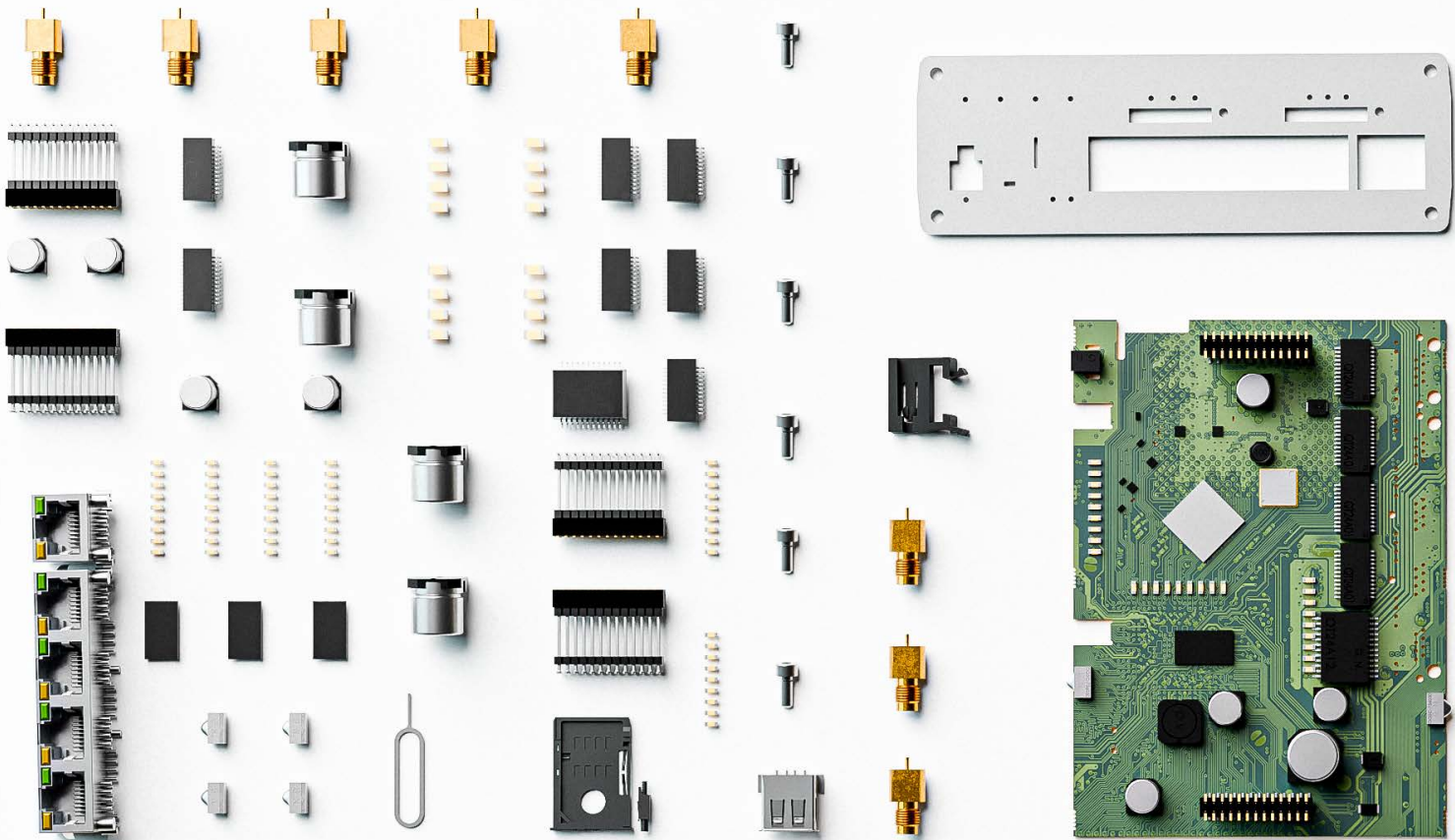




# การเชื่อมต่อของคุณ เริ่มต้นที่นี่

แค็ตตาล็อกผลิตภัณฑ์ระบบเครือข่าย / 2024



# สารบัญ

## บริษัท

เกี่ยวกับเรา	4
โซลูชันที่เราตอบโจทย	5
แนวคิดแบบองค์รวม	6

## ระบบ

RutOS	8
TswOS	10
RMS	12

## เราเตอร์

ซีรีส์ RUT1	14
ซีรีส์ RUT2	16
ซีรีส์ RUT3	18
ซีรีส์ RUT9	20
ซีรีส์ RUTM	22
ซีรีส์ RUTX	24
ซีรีส์ 5G	26
RUTC50	28
OTD140	30
TCR100	31

## เกตเวย์

ซีรีส์ TRB1	32
ซีรีส์ TRB2	34
TRB160	36
TRB500	37

## สวิตช์อีเธอร์เน็ต

ซีรีส์ TSW0	38
ซีรีส์ TSW1	40
ซีรีส์ TSW2 (ไม่มีการจัดการ)	42
ซีรีส์ TSW2 (มีการจัดการ)	44
TSW304	46
TSF010	47

## โมเด็ม

ซีรีส์ TRM	48
TRM500	49

## Access points

TAP Series	50
------------	----

## อุปกรณ์เสริม

เสาอากาศแบบติดตั้งภายนอก	52
ตัวเลือกการในการจ่ายไฟ	54
ตัวเลือกเสาอากาศ	55
ตัวเลือกการติดตั้ง	57
อื่นๆ	57

## การเปรียบเทียบอุปกรณ์

เราเตอร์	58
เกตเวย์ โมเด็ม access points	60
สวิตช์อีเธอร์เน็ต	61

# เกี่ยวกับเรา

ด้วยประสบการณ์กว่า 25 ปี Teltonika (เทลโตนิกา) ผู้นำด้านโซลูชัน IoT ขอนำเสนออุปกรณ์เชื่อมต่อ IoT ที่ตอบโจทย์ทุกความต้องการของโลคอนาคต ด้วยผลิตภัณฑ์ที่โดดเด่นในด้านการเชื่อมต่อที่ราบรื่น

การรวมระบบที่ง่ายดาย และการจัดการระยะไกลที่ทรงประสิทธิภาพ รองรับการใช้งานในภาคอุตสาหกรรมทั่วโลก



## ภารกิจ

ด้วยประสบการณ์อันยาวนานและความเชี่ยวชาญด้านเทคโนโลยี เราพร้อมเป็นพันธมิตรที่แข็งแกร่งและคล่องตัวให้กับธุรกิจของคุณ ด้วยห่วงโซ่อุปทานที่มั่นคงและกระบวนการผลิตที่ทันสมัย เราสามารถส่งมอบอุปกรณ์ IoT จำนวนมากให้กับลูกค้าทั่วโลกได้อย่างรวดเร็วและตรงตามความต้องการ

## วิสัยทัศน์

เรามุ่งมั่นที่จะเป็นหนึ่งในผู้นำระดับโลกในการให้บริการโซลูชัน IoT ที่เป็นเอกลักษณ์ มุ่งมั่นที่จะช่วยให้ชีวิตของผู้คนง่ายขึ้น เราเปิดกว้างในการทำงานด้วยความร่วมมือกับผู้เชี่ยวชาญที่สร้างสรรคและมุ่งมั่นจากลิทัวเนียและทั่วโลก เพื่อความก้าวหน้าและมีส่วนร่วมต่อภารกิจของเรา

## ค่านิยม

เราไม่เพียงแต่ดำเนินธุรกิจแต่เรายังช่วยเหลือและเอื้อให้กับผู้คน โดยเฉพาะอย่างยิ่งกลุ่มที่ต้องการความช่วยเหลือ เรายึดถือค่านิยมของเราโดยการสร้างความร่วมมือที่แข็งแกร่งกับพันธมิตรทางธุรกิจและคู่ค้าอย่างต่อเนื่องและยั่งยืน

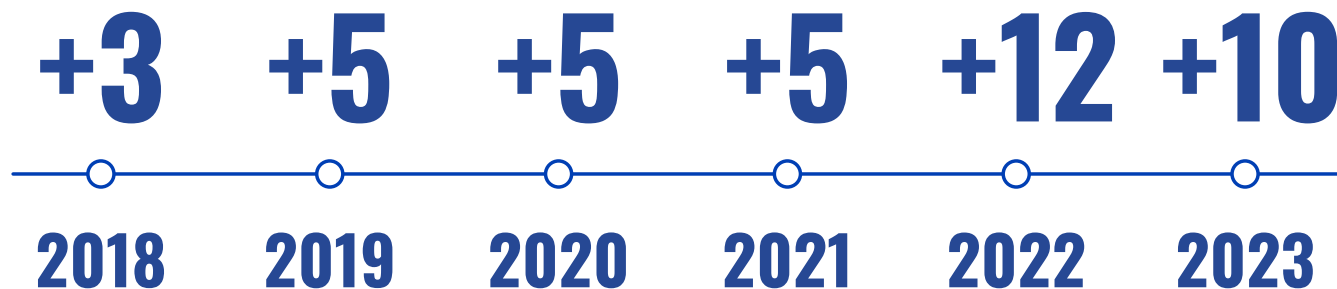


# โซลูชันที่เราตอบใจทุกย

โซลูชันเครือข่ายอุตสาหกรรมของเราไม่ว่าจะเป็นเราเตอร์เกตเวย์ สวิตช์ อีเธอร์เน็ต จุดเชื่อมต่อ และโมเด็ม ตลอดจนระบบการจัดการระยะไกล ถูกออกแบบโดยยึดความต้องการ กรอบความคิด และกระบวนการทำงาน ของวิศวกรเป็นสำคัญ ช่วยให้คุณมั่นใจได้ว่าอุปกรณ์และระบบต่าง ๆ

จะทำงานได้อย่างราบรื่น มีประสิทธิภาพ และคงทน พร้อมขับเคลื่อน ธุรกิจของคุณสู่ยุค IoT อย่างเต็มรูปแบบ

## ผลงานที่เติบโตอย่างต่อเนื่อง



### เชื่อถือได้

อุปกรณ์เครือข่ายเกรดอุตสาหกรรมของเรา ออกแบบมาเพื่อความทนทานต่อการใช้งานหนัก และการเชื่อมต่อที่ราบรื่น

### ปลอดภัย

มั่นใจในความปลอดภัยสูงสุด ด้วยการตรวจสอบความปลอดภัยอย่างสม่ำเสมอ การอัปเดต firmware และการบริหารจัดการ ความเสี่ยงโดยทีมงานผู้เชี่ยวชาญความปลอดภัย ด้านไซเบอร์

### การใช้งานที่ง่ายดาย

ใช้งานง่าย ไม่ซับซ้อน แต่หลากหลายฟังก์ชัน การใช้งานเหมาะสำหรับผู้ใช้ทุกระดับ ไม่ต้องอบรมให้วุ่นวาย

# แนวคิดแบบองค์รวม

ผลิตภัณฑ์เครือข่ายของเรา ผ่านกระบวนการที่ครบวงจรภายใต้การดูแลของเราเองทั้งหมด ตั้งแต่การออกแบบ พัฒนา จนถึงการผลิต

โรงงานของเราในประเทศสวีเดน เพื่อให้มั่นใจในคุณภาพและมาตรฐานยุโรป ที่พร้อมปรับเปลี่ยนตามความต้องการของคุณ



**8 สายการผลิต  
SMT ที่ทันสมัย**

**หุ่นยนต์ประกอบอัตโนมัติ  
มากกว่า 100 ตัว**

**เราผลิตผลิตภัณฑ์  
นับล้านชิ้นต่อปี**

## ความเชี่ยวชาญ

ด้วยประสบการณ์ยาวนานกว่า 25 ปี เราเป็นผู้เชี่ยวชาญในการพัฒนาและส่งมอบโซลูชัน IoT และ M2M ที่ตอบโจทย์ความต้องการของอุตสาหกรรมทั่วโลก

## ความยืดหยุ่น

เราสามารถปรับแต่งผลิตภัณฑ์ให้ตรงกับความต้องการเฉพาะของธุรกิจของคุณ เพื่อสร้างโซลูชันที่ตอบโจทย์อย่างแท้จริง

## การประกันคุณภาพ

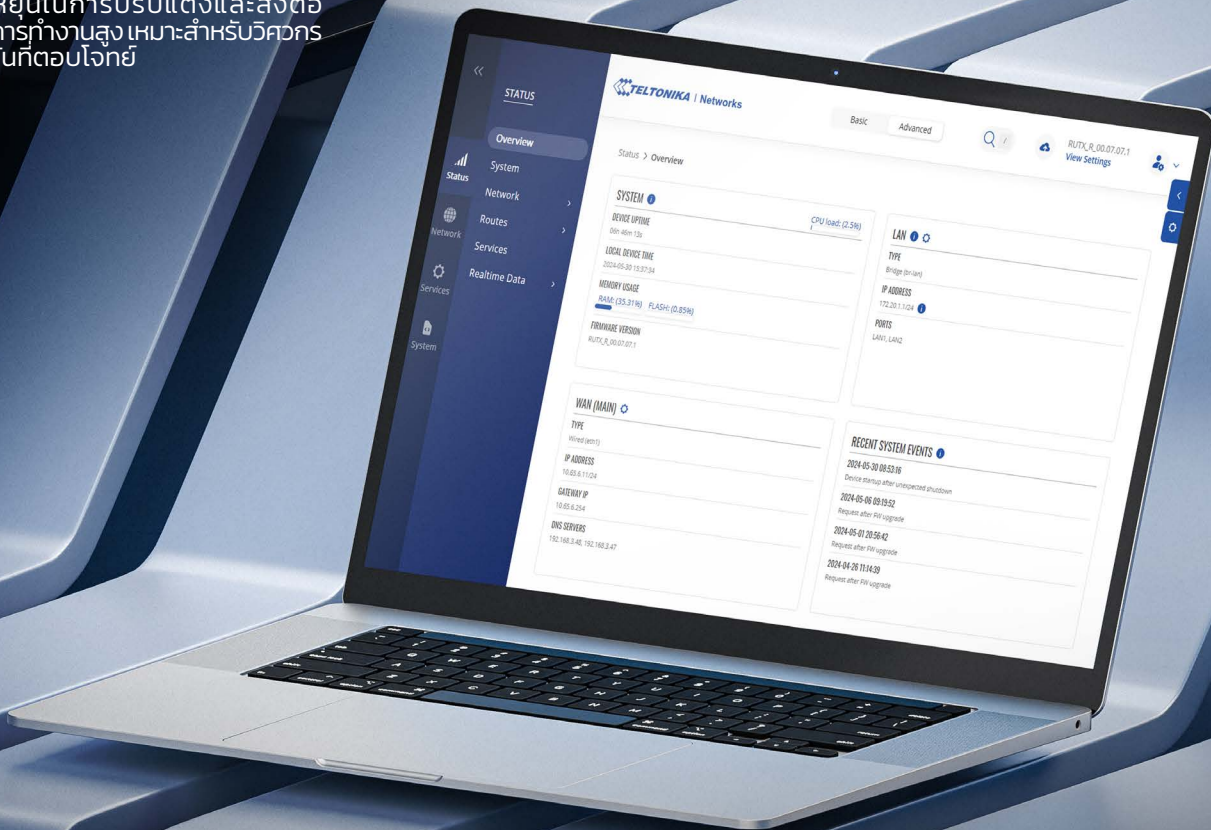
เราใส่ใจในคุณภาพทุกขั้นตอน เพราะเราออกแบบผลิตภัณฑ์ที่พัฒนา และผลิตเองอย่างครบวงจร





# RUTOS

ระบบปฏิบัติการ Linux ที่มีฐานบน OpenWRT มอบคุณความยืดหยุ่นในการปรับแต่งและส่งเสริมประสิทธิภาพในการทำงานสูง เหมาะสำหรับวิศวกรที่ต้องการโซลูชันที่ตอบโจทย์



## เชื่อถือได้

มอบคุณความเสถียรในการทำงานด้วยการเชื่อมต่อที่ไม่ขาดตอน และการสนับสนุนโปรโตคอล ตอบสนองความต้องการทาง IoT ของคุณ

## ปลอดภัย

มาพร้อมกับฟีเจอร์รักษาความปลอดภัยที่ครอบคลุม ช่วยปกป้องอุปกรณ์และเครือข่ายของคุณจากภัยคุกคามต่างๆ

## การใช้งานที่ง่าย

อินเทอร์เฟซที่ใช้งานง่าย และปรับแต่งได้ตั้งใจ ช่วยให้คุณจัดการระบบได้อย่างสะดวกและรวดเร็ว



## Mobile

โหมดการทำงานผ่านโครงข่ายสัญญาณโทรศัพท์เคลื่อนที่	Bridge, Passthrough, NAT
คุณสมบัติผ่านโครงข่ายสัญญาณโทรศัพท์เคลื่อนที่	Auto SIM switching, SMS & call control, SMS relays, SIM idle protection, framed routing
การควบคุมการสื่อสารผ่านโทรศัพท์เคลื่อนที่	รายการอนุญาตหรือบล็อกผู้ให้บริการ (ตามประเทศหรือตามผู้ให้บริการที่แยกต่างหาก), การล็อกย่านความถี่, การตั้งค่า APN อัตโนมัติ, การใช้ PDN หลายรายการ, การส่งข้อความ USSD

## ระบบไร้สาย

โหมดไร้สาย	จุดเชื่อมต่อ (AP), สถานี (STA), ระบบเครือข่ายไร้สายแบบตาข่าย (802.11s), การโรมมิ่งความเร็วสูง (802.11r), Relayd, การจัดการการเปลี่ยนแปลง BSS (802.11v), การวัดทรัพยากรวิทยุ (802.11k)
ความปลอดภัยของระบบไร้สาย	WPA2-Enterprise - PEAP, WPA2-PSK, WPA-EAP, WPA-PSK, WPA3-SAE, WPA3-EAP, OWE; AES-CCMP, TKIP, โหมดการเข้ารหัสอัตโนมัติ, การแยกโคลเอนต์, EAP-TLS พร้อมใบรับรอง PKCS 12, การปิดการเชื่อมต่ออีกครั้งอัตโนมัติ

## ระบบเครือข่าย

การตรวจสอบการเชื่อมต่อเครือข่าย	Ping reboot, Wget reboot, การรีบูตเป็นระยะ, การตรวจสอบลิงก์ด้วย LCP และ ICMP
การจัดการเครือข่าย	การรองรับ VoIP passthrough, การตรวจสอบการเชื่อมต่อ, ไฟร์วอลล์, หน้าสถานะไฟร์วอลล์, การจัดการพอร์ต, โครงสร้างเครือข่าย, DHCP, การจัดการคุณภาพบริการ (QoS) / การจัดการคิวอัจฉริยะ (SQM), DDNS, การสำรองข้อมูลเครือข่าย, การกระจายโหลด, ฮอตสเปด, SSHFS, การรองรับ VRF
การกำหนดเส้นทาง	การกำหนดเส้นทางแบบคงที่, การกำหนดเส้นทางแบบไดนามิก (BGP, OSPF v2, RIP v1/v2, EIGRP, NHRP), การกำหนดเส้นทางตามสิทธิ์ (Policy-based routing)

## ความปลอดภัย

พื้นฐานความปลอดภัย	ไฟร์วอลล์ที่กำหนดค่าไว้ล่วงหน้าและปรับแต่งได้, การกรองเว็บ, DMZ, การควบคุมผู้ใช้, สถานะไฟร์วอลล์
VPN และ tunnelling	OpenVPN, IPsec, GRE, PPTP, L2TP, Stunnel, DMVPN, SSTP, ZeroTier, WireGuard, Tinc, Tailscale
การพิสูจน์ตัวตน	คีย์ที่แฮร์ลิ่งล่วงหน้า, ใบรับรองดิจิทัล, ใบรับรอง X.509, TACACS+, Radius, การบล็อกความพยายามในการเข้าสู่ระบบด้วย IP, การล็อกการเข้าสู่ระบบตามเวลา, ตัวสร้างรหัสผ่านสุ่มในตัว

## บริการต่าง ๆ

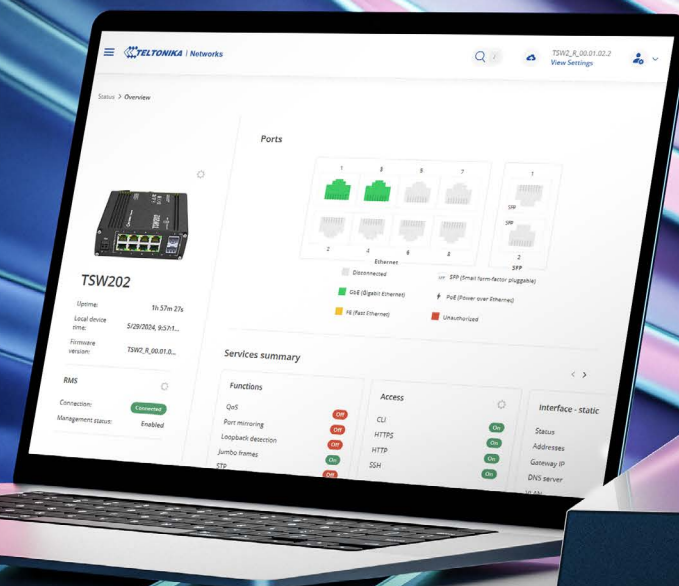
บริการปรับเทียบเวลา	NTP (เซิร์ฟเวอร์, โคลเอนต์), GNSS, Mobile operator
บริการอื่น ๆ	Data to server, I/O control, location services, WoL, network topology
โพรโตคอลสำหรับอุตสาหกรรม	รองรับการเชื่อมต่อแบบ MODBUS (Us-ประเภทการเชื่อมต่อที่รองรับ RTU (RS232, RS485), TCP, USB), BACnet, DNP3, M-Bus, OPC UA, DLMS
การตรวจสอบและการสื่อสาร	รองรับโพรโตคอล JSON-RPC, MQTT (broker, publisher, subscriber, Azure MQTT, Kinesis), SNMP, SSH, TR-069, WEB UI, CLI
โหมดอนุกรม	รองรับการเชื่อมต่อคอนโซล, serial, M-Bus ผ่าน IP, โมเด็ม, เทตเวย์ Modbus, และ NTRIP
USB	รองรับการแชร์ไฟล์แบบ Samba, USB-to-serial, ขยายหน่วยความจำเก็บข้อมูล, เซิร์ฟเวอร์เครื่องพิมพ์, และ DLNA
รองรับคลาวด์ของ 3rd party	รองรับการเชื่อมต่อกับ Azure IoT Hub, AWS IoT Greengrass, Cloud of Things, Cumulocity, และ ThingWorx

## การปรับแต่ง

ระบบปฏิบัติการ RutOS	ระบบปฏิบัติการ Linux ที่พัฒนาขึ้นบนพื้นฐานของ Open-WRT
ภาษาโปรแกรมที่รองรับ	Busybox shell, Lua, C, C++, Python, Java
เครื่องมือพัฒนา	ชุดเครื่องมือพัฒนาซอฟต์แวร์พร้อมสภาพแวดล้อมการพัฒนา
ภาษาที่รองรับในระบบปฏิบัติการ	อังกฤษ, เยอรมัน, สเปน, โปรตุเกส, ญี่ปุ่น, ตุรกี

# TSWOS

ระบบปฏิบัติการ Linux บนพื้นฐาน OpenWRT  
ถูกออกแบบมาเพื่อควบคุมและจัดการสวิตช์  
ได้อย่างครอบคลุม



## เชื่อมต่อราบรื่น

DHCP มีตัวเลือกให้เลือกใช้มากมาย ช่วยเพิ่ม  
ความเสถียรและควบคุมเครือข่ายได้ดียิ่งขึ้น

## ปลอดภัย

ด้วยคุณสมบัติการตรวจสอบสิทธิ์ที่แข็งแกร่ง  
ทำให้คุณมั่นใจได้ว่าข้อมูลของคุณจะปลอดภัย  
จากการเข้าถึงโดยไม่ได้รับอนุญาต

## เชื่อถือได้

การจัดการพอร์ตจากระยะไกลเพื่อให้ประสิทธิภาพ  
เครือข่ายไม่มีสะดุด

## บริการ

โปรโตคอลที่รองรับ	EtherNet/IP, Profinet (คลาส B), SNMP V2, V3, LLDP และอื่น ๆ
การจัดการเครือข่าย	802.1p CoS, การควบคุมการเข้าถึงเครือข่ายที่ใช้พอร์ต 802.1x, 802.1Q VLAN

## เครือข่าย

MRP	MRP โคลเอนต์/เซิร์ฟเวอร์
คุณสมบัติ L2	การป้องกันลูป, ตารางการส่งต่อ, VLAN, STP/RSTP
คุณสมบัติ L3	การกำหนดเส้นทาง IPv4 แบบคงที่, การกำหนดเส้นทาง IPv6 แบบคงที่, DHCPv6 โคลเอนต์, ที่อยู่ IPv6 แบบคงที่
DHCP	โคลเอนต์/เซิร์ฟเวอร์ DHCP, การเช่าที่อยู่แบบคงที่, และการจับคู่ MAC กับไอดีการ์ด
การตั้งค่าพอร์ต	เปิด/ปิด, การควบคุมความเร็วลิงค์, การแยกพอร์ต, การจัดการ PoE, การจัดการ EEE (802.3az), การจำลองพอร์ต

## ความปลอดภัย

การตรวจสอบสิทธิ์	PAM, Radius และ TACACS+, การบล็อก IP และการพยายามเข้าสู่ระบบ
------------------	--

## QoS

QoS	ความสำคัญของพอร์ต, ความสำคัญของ DSCP, ความสำคัญของ 802.1p, ToS
การจัดตารางเวลา	SP/WFQ/WRR
การควบคุมแบนด์วิธ	Rate limiting, storm control
Traffic shaper	การจัดการรูปแบบ Port-based

## การวินิจฉัย

เครื่องมือ	การตรวจสอบสายเคเบิล, ping, traceroute, nslookup
Ping reboot	การรีบูต PoE เฉพาะพอร์ต





# RMS

แพลตฟอร์มจัดการอุปกรณ์ระยะไกล เป็นเครื่องมือที่ช่วยให้คุณควบคุมและดูแลอุปกรณ์ของคุณได้จากทุกที่ ผ่านอินเทอร์เน็ต เหมาะสำหรับการใช้งานกับอุปกรณ์ IoT (Internet of Things) หรืออุปกรณ์ที่เชื่อมต่อกับอินเทอร์เน็ต



## การเข้าถึง

เข้าถึงอุปกรณ์ได้โดยตรงไม่จำเป็นต้องตั้งค่า public IP

## ใช้งานร่วมกันได้

รองรับการใช้งานหลายผู้ใช้ในแพลตฟอร์มเดียว

## ปรับเปลี่ยนได้

ปรับเปลี่ยนอินเทอร์เฟซและฟังก์ชันการทำงานให้ตรงกับความต้องการเฉพาะของคุณได้อย่างอิสระ

## เป็นหนึ่งเดียว

สามารถผสานรวมกับระบบอื่นๆ ได้อย่างง่ายดายผ่านทาง API



## จัดการอุปกรณ์ได้ง่าย

ควบคุมอุปกรณ์ Teltonika ทั้งหมดของคุณได้อย่างสมบูรณ์ และปลอดภัย สะดวกโดยไม่จำเป็นต้องใช้ public IP

## การเชื่อมต่อที่ปลอดภัย

ปกป้องข้อมูลของคุณด้วยการเชื่อมต่อ VPN ที่มีความปลอดภัยสูง ควบคุมอุปกรณ์ของคุณได้จากทุกที่ ทุกเวลา

## VPN

เข้าถึงและควบคุมอุปกรณ์ของคุณได้จากทุกที่ ทุกเวลา เมื่อใช้อุปกรณ์ที่รองรับ RMS

### มาตรฐานความปลอดภัยสูง

เทคโนโลยี RMS ที่เราพัฒนาขึ้นเอง ทำให้คุณมั่นใจว่าการสื่อสารจะปลอดภัยและข้อมูลจะไม่สูญหาย ตามมาตรฐานสหภาพยุโรปที่เน้นย้ำความเป็นส่วนตัวและความปลอดภัยไซเบอร์

### โฮสติ้ง

โฮสต์บน AWS: ข้อมูลของคุณถูกเก็บไว้บนเซิร์ฟเวอร์คลาวด์ชั้นนำของโลก มั่นใจได้ในความปลอดภัย ความเสถียร และความสามารถในการขยายตัว

### แอปพลิเคชัน

RMS VPN สำหรับการเข้าถึง VPN โดยตรงและการซิงค์ไคลเอนต์อัตโนมัติ

แอปพลิเคชันมือถือสำหรับ iOS และ Android

Teltonika ID สำหรับการยืนยันตัวตนแบบสองขั้นตอน

### ราคาที่ยืดหยุ่น

เลือกแผนการใช้งานที่เหมาะสมกับความต้องการของคุณได้ ทั้งแบบระยะยาวหรือแบบยืดหยุ่น พร้อมราคาที่คุ้มค่า

### ปรับแต่งได้

ปรับ RMS ให้เข้ากับระบบของคุณได้อย่างลงตัว ด้วยฟังก์ชันการทำงานที่สามารถปรับแต่งได้ตามต้องการ เช่น การตั้งค่าการแจ้งเตือนและการใช้เครื่องจักรอัตโนมัติ

### ความสามารถหลากหลาย

จัดการอุปกรณ์ Teltonika ได้อย่างง่ายดาย ครอบคลุมทุกฟังก์ชัน รวมถึงการจัดการระยะไกล, การแจ้งเตือนแบบกำหนดเอง, การอัปเดตเฟิร์มแวร์, การสำรองข้อมูลอัตโนมัติ, การวิเคราะห์ประสิทธิภาพ, และฟีเจอร์อื่นๆ อีกมากมาย

เชื่อมต่อและควบคุมอุปกรณ์จากผู้ผลิตอื่นๆ ได้อย่างง่ายดาย ผ่าน RMS Connect หรือ VPN

### ความพร้อมใช้งาน

เริ่มต้นใช้งานฟรี: ลองใช้ฟังก์ชันพื้นฐานของ RMS ได้ฟรี ไม่เสียค่าใช้จ่ายใด ๆ



เราเตอร์แบ่งส่วนเครือข่าย

# ซีรีส์ RUT1

การแบ่งส่วนเครือข่ายที่สมบูรณ์แบบ

คุณสมบัติทั่วไป

## การทำงานของ NAT

เหมาะสำหรับการแบ่งส่วน  
เครือข่าย

## การเชื่อมต่อ

2 x พอร์ต Ethernet 10/100  
Mbps, Wi-Fi 4

## ขั้วต่อไฟฟ้า

1 x 3-pin ออกแบบสำหรับการ  
ใช้งานในอุตสาหกรรม

## รวดเร็วและง่ายตาย

ติดตั้งง่ายด้วยราง DIN ที่ติด  
ในตัว



# RUT140

กะทัดรัด ใช้งานง่าย และราคาประหยัด



# RUT142

กะทัดรัดและออกแบบมาเพื่อส่งข้อมูลตาม  
มาตรฐาน RS232

เหมาะสำหรับ

### การแบ่งส่วนเครือข่าย

อุปกรณ์ทำหน้าที่เป็นขอบเขตสำหรับเครือข่ายที่แยกออกจากกันภายในโครงสร้างพื้นฐาน  
ที่มีอยู่ เพื่อให้มั่นใจถึงความปลอดภัยของเครือข่ายและสามารถควบคุมการเข้าถึงจาก  
ภายนอกได้

### การเชื่อมต่อสายการผลิต

การเชื่อมต่อสายการผลิตแต่ละสายเข้ากับเครือข่ายแยกต่างหากได้อย่างง่ายดาย ช่วยเพิ่ม  
ความปลอดภัย ประสิทธิภาพการรับส่งข้อมูล และการไหลของข้อมูลที่ราบรื่น

### การเชื่อมต่ออุปกรณ์เดิม

เชื่อมต่ออุปกรณ์เดิมต่างๆ เช่น เครื่อง CNC, PLCs, อุปกรณ์ทางการแพทย์ และอื่นๆ ได้  
อย่างง่ายดาย



# อุปกรณ์ที่รวมมาด้วย ขั้วต่อ 3-pin





เราเตอร์เซลลูลาร์ซิมเดี่ยวย

# ซีรีส์ RUT2

การเชื่อมต่อเซลลูลาร์ไร้รอยต่อ สำหรับโซลูชันประจำวัน



คุณสมบัติทั่วไป

## รองรับ LTE ซิมเดี่ยว

รองรับ 4G LTE และใช้งานร่วมกับ 3G ได้

## การสลับ WAN สำรอง

สลับไปยังการเชื่อมต่อสำรองโดยอัตโนมัติ

## อินเทอร์เน็ตเพช

พอร์ต Ethernet 2 พอร์ต (10/100 Mbps), I/O ดิจิทัล

## Wi-Fi

2.4 GHz (b/g/n), โหมด แอคเซสพอยต์ไร้สาย และโหมดฮอตสปอต



## RUT200

อุปกรณ์ Cat 4 ราคาประหยัดสำหรับพื้นที่เจาะจง



## RUT241

อุปกรณ์ Cat 4 ราคาประหยัดแบบวางจำหน่ายทั่วโลก



## RUT260

ความเร็ว LTE Cat 6 ที่สะดวกพกพา

เหมาะสำหรับ

### ระบบ POS

การเชื่อมต่อไร้รอยต่อในธุรกิจค้าปลีก ร้านอาหาร โรงแรม หรือธุรกิจเคลื่อนที่ทุกประเภท

### ศูนย์บริการดิจิทัล

การเชื่อมต่อที่ไว้วางใจได้สำหรับจอแสดงผลดิจิทัล และเครื่องบริการตนเองแบบอินเทอร์เน็ตพีพีพี เช่น เครื่องรับพัสดุหรือเครื่องขายสินค้าอัตโนมัติ

### การใช้งานในสถานที่ชั่วคราวหรือเคลื่อนที่

เหมาะสำหรับไซต์ก่อสร้าง งานอีเวนต์ หรือสถานการณ์ฉุกเฉินที่ต้องการการเชื่อมต่อที่รวดเร็วและเชื่อถือได้



# ตัวเลือกอันดับ 1 สำหรับโซลูชันทั่วโลก



เราเตอร์สำหรับอุตสาหกรรม

# ซีรีส์ RUT3

รองรับการเชื่อมต่อเซลลูลาร์และอีเธอร์เน็ตอย่างครบถ้วน

คุณสมบัติทั่วไป

## I/O ที่ปรับแต่งได้

I/O ดิจิทัล 2 พอร์ตที่ปรับแต่งได้

## ทนทาน

ตัวเครื่องอะลูมิเนียมที่แข็งแรง  
ทนทานต่ออุณหภูมิ -40 °C ถึง  
75 °C

## รองรับ VPN

GRE, PPTP, L2TP, Stunnel,  
DMVPN, SSTP, ZeroTier, Tinc  
และอื่นๆ

## RMS

ใช้กับระบบการจัดการระยะไกล  
(RMS) ของเรา



## RUT301

การเชื่อมต่ออีเธอร์เน็ตด้วยเทอร์เฟซที่หลากหลาย



## RUT361

การเชื่อมต่อ LTE Cat 6 และ Wi-Fi สอด้าน

เหมาะสำหรับ

### พลังงานยั่งยืน

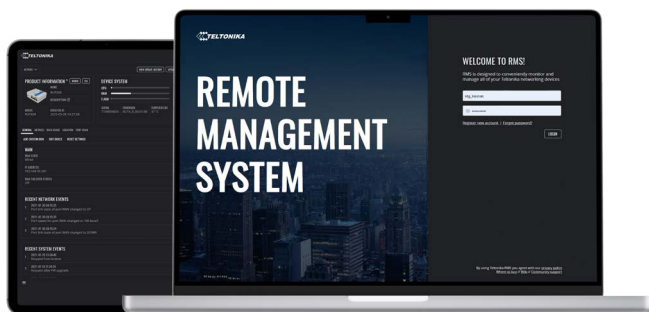
การไฟฟ้านครหลวง หินลุม แพงโซลาร์เซลล์ และโครงสร้างพื้นฐานอื่น ๆ ในพื้นที่ห่างไกล  
ชนบท หรือกลางทะเลที่ง่ายตาย

### เมืองอัจฉริยะ

การเชื่อมต่อที่วางใจได้สำหรับกล้องวงจรปิด ระบบการจัดการจราจร ป้ายโฆษณา  
จอแสดงผลดิจิทัล แอปพลิเคชันค้าปลีก และอื่น ๆ

### เกษตรกรรมอัจฉริยะ

การเชื่อมต่ออย่างไร้รอยต่อสำหรับการบริหารจัดการฟาร์มระยะไกล ตั้งแต่การตรวจสอบ  
พืชผลและปศุสัตว์ ไปจนถึงการให้อาหารอัตโนมัติและควบคุมระบบสภาพอากาศ



มืออาชีพด้านการจัดการระยะไกล







เราเตอร์เซลลูลาร์แบบสองซิม

# ซีรีส์ RUT9

สองซิมสำหรับการเชื่อมต่อไม่สะดุด



คุณสมบัติทั่วไป

## LTE CAT 4

4G รองรับเครือข่าย 3G/2G

## แบบสองซิม

พร้อมระบบสำรองสัญญาณ  
อัตโนมัติและเครือข่ายสำรอง

## อีเธอร์เน็ต

พอร์ตอีเธอร์เน็ต 4 พอร์ต ความเร็ว  
10/100 Mbps

## Wi-Fi

ความถี่ 2.4 GHz (b/g/n), โหมด  
การเชื่อมต่อแบบไร้สาย และโหมด  
ฮอตสปอต



# RUT901

เราเตอร์เซลลูลาร์ความน่าเชื่อถือสูง สำหรับบางพื้นที่



# RUT951

เราเตอร์เซลลูลาร์ความน่าเชื่อถือสูง แบบวางจำหน่าย  
ทั่วโลก



# RUT906

อุปกรณ์ที่มีพอร์ตเชื่อมต่อครบครัน สำหรับบางพื้นที่  
รวมถึงพอร์ต RS232 และ RS485



# RUT956

อุปกรณ์ที่มีพอร์ตเชื่อมต่อครบครัน มีวางจำหน่ายทั่วโลก  
รวมถึงพอร์ต RS232 และ RS485

เหมาะสำหรับ

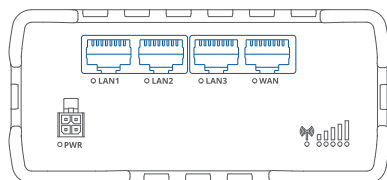
### การใช้งานในอุตสาหกรรม

ออกแบบมาเพื่อให้ประสิทธิภาพที่เชื่อถือได้ในสภาพแวดล้อมอุตสาหกรรม รวมถึงการรองรับโปรโตคอลที่หลากหลาย และการติดตั้งบนราง DIN

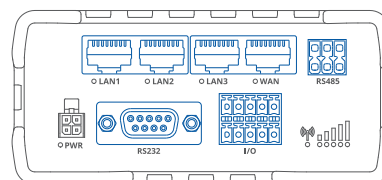
### การตรวจสอบและจัดการระยะไกล (RMS)

การเชื่อมต่อที่ราบรื่นสำหรับการใช้งานระยะไกล เช่น ร้านค้าแบบป๊อปอัพ เครื่องจักรที่มีความแม่นยำ การควบคุมการทำเหมืองระยะไกล และอุปกรณ์เกษตรกรรมเคลื่อนที่

# อินเทอร์เน็ตที่หลากหลาย ศักยภาพไร้ขีดจำกัด



\*RUT901 & RUT951



\*RUT906 & RUT956



เราเตอร์เซลลูลาร์แบบสองซิม

# ซีรีส์ RUTM

ทรงพลัง รวดเร็ว และใช้ได้หลากหลาย

คุณสมบัติทั่วไป

## กิกะบิตอีเธอร์เน็ต

พอร์ต 4 พอร์ต รองรับ VLAN แบบพอร์ตหรือแท็กสูงสุด 128 รายการ

## อินเทอร์เฟซ

รวมถึง I/O ดิจิทัลและ USB

## VPN

รองรับ OpenVPN, IPsec, PPTP, L2TP และ DMVPN

## RMS

เข้ากันได้กับระบบการจัดการระยะไกลของเรา



# RUTM08

การเชื่อมต่ออีเธอร์เน็ตด้วยพอร์ตกิกะบิตอีเธอร์เน็ต 4 พอร์ต



# RUTM10

การเชื่อมต่ออีเธอร์เน็ตพร้อม Wi-Fi แบบ Dual Band



# RUTM09

การเชื่อมต่อผ่านสาย Cat 6 เท่านั้น



# RUTM11

Cat 6 พร้อม Wi-Fi แบบ Dual Band

เหมาะสำหรับ

### การพัฒนาาระบบเมือง

เชื่อมต่ออย่างปลอดภัยและเสถียรสำหรับระบบไฟจราจร, การตรวจสอบการจราจร, ระบบลิฟต์, และการใช้งานในพื้นที่เมืองอื่น ๆ

### องค์กร

การเข้าถึงอินเทอร์เน็ทที่เชื่อถือได้พร้อมการรองรับ VPN, การจัดการการจราจรข้อมูล และไฟเจอร์ขั้นสูงอื่น ๆ เพื่อการดำเนินงานที่ราบรื่นและปลอดภัย

## เครื่องมือหลากหลายเพื่อผู้เชี่ยวชาญด้านเครือข่ายเช่นคุณ







เราเตอร์อุตสาหกรรมสำหรับผู้เชี่ยวชาญ

# ซีรีส์ RUTX

ทางเลือกการเชื่อมต่อที่ทรงพลัง

คุณสมบัติทั่วไป

## การเชื่อมต่อ

เราเตอร์ 4G เซลลูลาร์, อีเธอร์เน็ต และระบบไร้สาย

## อินเทอร์เฟซ

รวมถึงกิกะบิตอีเธอร์เน็ต, ดิจิทัล I/O และ USB

## RMS

เข้ากันได้กับระบบการจัดการระยะไกล (RMS) ของเรา

## RutOS

ระบบปฏิบัติการที่มีคุณสมบัติหลากหลายและความปลอดภัยขั้นสูง



## RUTX08

การเชื่อมต่ออีเธอร์เน็ตพร้อมพอร์ตกิกะบิตอีเธอร์เน็ต 4 พอร์ต



## RUTX12

โมเด็มคู่ Cat 6 ที่รองรับการเชื่อมต่อพร้อมกัน



## RUTX09

การเชื่อมต่อผ่านสาย Cat 6 เท่านั้น



## RUTX14

Cat 12 ที่รองรับความเร็วสูงสุดถึง 600 Mbps



## RUTX10

การเชื่อมต่ออีเธอร์เน็ตพร้อมบลูทูธและ Wi-Fi แบบ Dual Band



## RUTXR1

รองรับการติดตั้งในตู้แร็ค พร้อมพอร์ต SFP และแหล่งจ่ายไฟคู่



## RUTX11

Cat 6 พร้อมบลูทูธและ Wi-Fi แบบ Dual Band

เหมาะสำหรับ

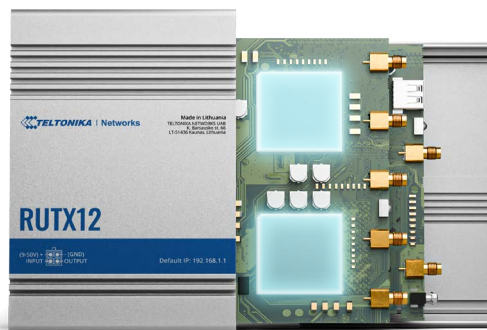
### ร้านค้าปลีก

การเชื่อมต่อที่ราบรื่นสำหรับระบบ POS, ตู้คีออส, จุดบริการตนเอง, ตู้พีสด, เครื่องขายสินค้าอัตโนมัติ และอื่น ๆ

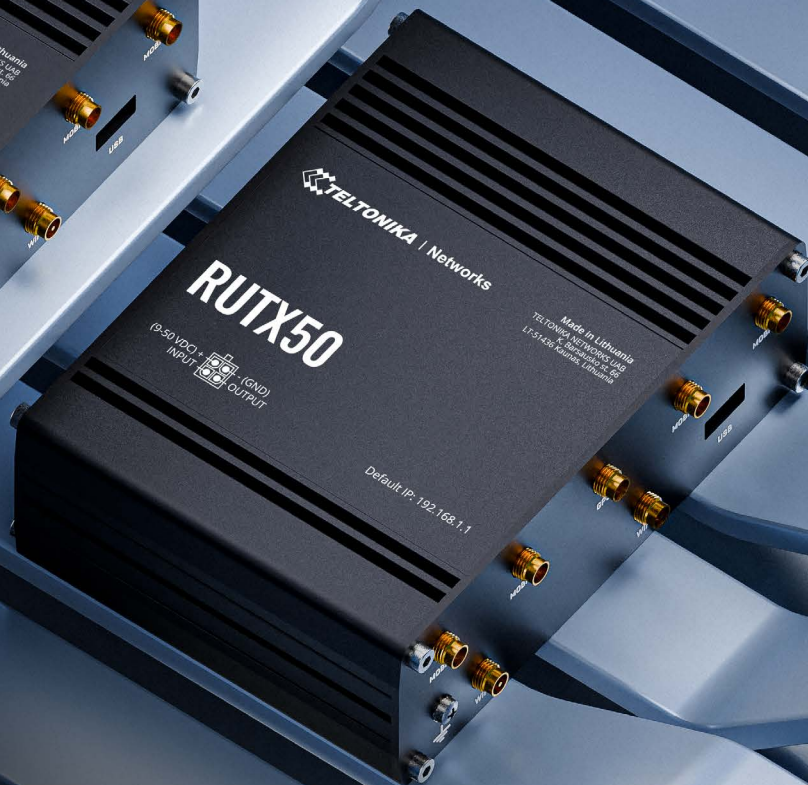
### ขนส่งสาธารณะ

การเชื่อมต่อไร้สายที่เชื่อถือได้สำหรับพนักงาน, ผู้โดยสาร และอุปกรณ์บนยานพาหนะ เช่น อุปกรณ์ติดตาม GPS, จุดจำหน่ายตั๋ว และอื่น ๆ

## โมดูลคู่ ประสิทธิภาพโดดเด่น







เราเตอร์เซลลูลาร์ 5G

# ซีรีส์ 5G

นวัตกรรมการเชื่อมต่อ 5G



คุณสมบัติทั่วไป

## 5G

ความเร็วเซลลูลาร์สูงกว่า 3 Gbps

## แบบสองซิม

สลับเครือข่ายอัตโนมัติ เครือข่ายสำรอง และสถานการณ์การสลับอื่นๆ

## SA & NSA

รองรับทั้งสถาปัตยกรรม 5G แบบ SA และ NSA

## รองรับการใช้งานในอนาคต

รองรับการใช้งานร่วมกับ 4G (LTE Cat 18, 19, 20) และ 3G



## RUTM50

บูมพลัง 5G สำหรับทวีปอเมริกาเหนือ



## RUTX50

บูมพลัง 5G สำหรับการใช้งานอุตสาหกรรมทั่วโลก

เหมาะสำหรับ

### การติดตั้งแบบเคลื่อนที่และชั่วคราว

ร้านค้าชั่วคราว, สถานที่จัดงาน, เทศกาลกลางแจ้ง, สถานที่ก่อสร้างและสถานที่อื่น ๆ ที่ต้องการการเชื่อมต่อที่เสถียรและสามารถติดตั้งได้อย่างรวดเร็ว

### การเดินทางและการท่องเที่ยว

เหมาะสำหรับการใช้งานที่ต้องการการเชื่อมต่อความเร็วสูงระหว่างเดินทาง เช่น สำนักงานท่องเที่ยว, เรือสำราญ, รถ RV, และเรือ

### การถ่ายทอดสดระยะไกล

คอนเทนต์ครีเอเตอร์ นักข่าว และผู้จัดงานสามารถถ่ายทอดสดเหตุการณ์บนมือถือได้แบบเรียลไทม์



ใช้พลังของเครือข่าย 5G  
ได้อย่างเต็มที่



# RUTC50

เครื่องมืออเนกประสงค์ไร้สาย 5G ของคุณ

เหมาะสำหรับ

## งานขนส่งสาธารณะ

การเชื่อมต่อแบบไร้สายที่เชื่อถือได้สำหรับบุคลากร ผู้โดยสาร และอุปกรณ์บนรถ เช่น เครื่องติดตาม GPS เครื่องออกตั๋ว และอื่น ๆ

## งานป๊อปปัฟ

การเชื่อมต่อที่เชื่อถือได้ในงานป๊อปปัฟและความสามารถในการสตรีมมิ่งโดยไม่สะดุด

## การใช้งานในเมืองอัจฉริยะ

การเชื่อมต่อที่เสถียรสำหรับกล้อง CCTV, ระบบจัดการจราจร, ป้ายโฆษณา, ป้ายดิจิทัล, การใช้งานในร้านค้า และอื่น ๆ

คุณสมบัติ

### 5G

ความเร็วเซลลูลาร์สูงสุด 3.4 Gbps

### Wi-Fi 6

ความสามารถในการใช้งานไร้สายแบบ MIMO สำหรับผู้ใช้หลายคนในสองย่านความถี่

### พลังการประมวลผล

CPU dual-core ARM Cortex-A53 1.3 GHz

### แบบสองซิม

รองรับการเปลี่ยนสัญญาณอัตโนมัติและ WAN สำรอง





# ดูวิดีโอเพิ่มเติม

ดูในช่อง YouTube ของเรา







# OTD140

พวงกบกลางแจ้ง ท้าทายทุกสภาพอากาศ

เหมาะสำหรับ

## สถานที่ก่อสร้าง

การเชื่อมต่อที่เสถียรสำหรับสำนักงานเคลื่อนที่ รถพ่วงและกล่องวงจรปิดในสภาพแวดล้อมที่ฝนตกหรือมีฝุ่น

## ที่ตั้งแคมป์และสวน RV

การเชื่อมต่อที่สะดวกสบายสำหรับผู้ตั้งแคมป์ สวน RV และนักกิจกรรมกลางแจ้ง

## การตรวจสอบกลางแจ้งระยะไกล

เหมาะสำหรับการตรวจสอบ ใฝ่ติดตามโครงการกลางแจ้งระยะไกลทุกประเภท เช่น แผงโซลาร์เซลล์ ก่อสร้างน้ำมัน ไร่เกษตร การติดตั้งนอกชายฝั่ง และอื่นๆ



คุณสมบัติ

### เร้าที่เตอร์กลางแจ้ง

ทนทานระดับ IP55 สำหรับการใช้งานกลางแจ้ง

### LTE Cat 4

รองรับสองซิมและกลับซิมอัตโนมัติ

### PoE รองรับการจ่ายไฟฟ้า Ethernet

ตัวเลือกการจ่ายไฟที่คล่องตัว

### ติดตั้งง่าย

มีขาแขวนในตัว





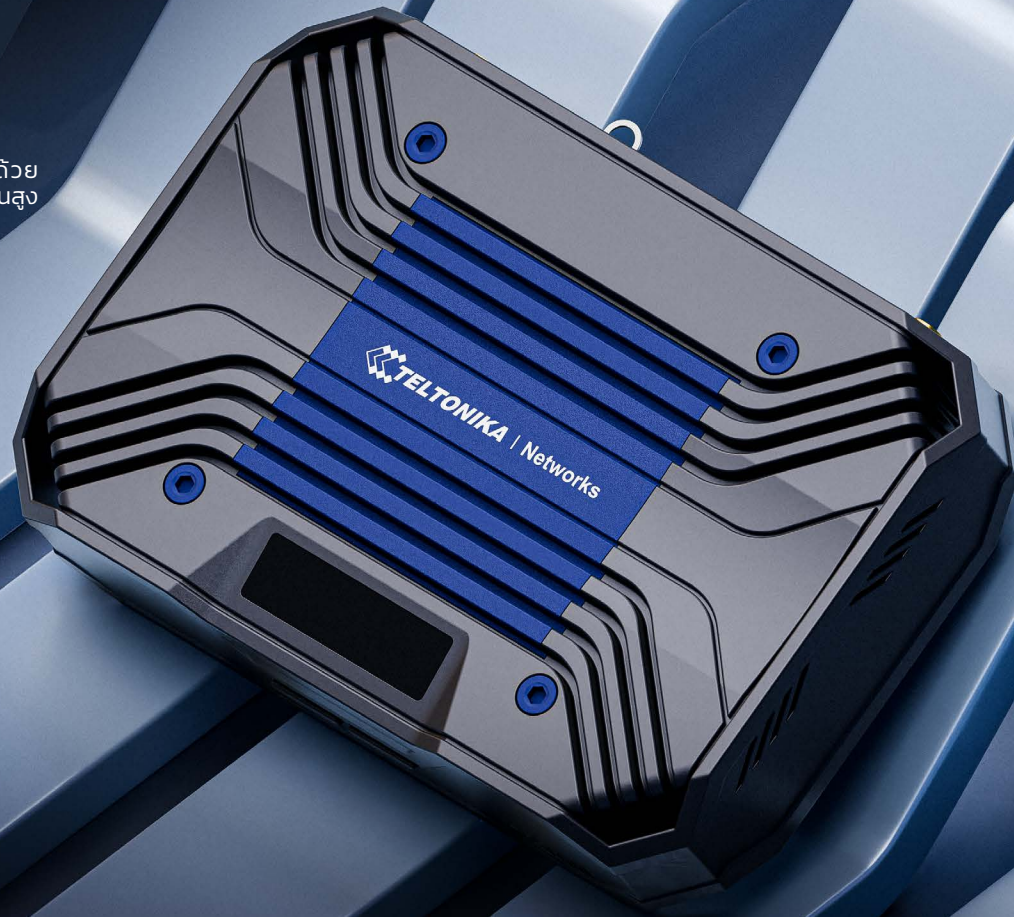
# TCR100

แม้อยู่ที่บ้าน แต่การเชื่อมต่อทรงพลังด้วยคุณภาพระดับ  
อุตสาหกรรม

เหมาะสำหรับ

## การใช้ในบ้านระดับสูง

การตั้งค่าสำหรับบ้านง่าย ๆ ด้วย  
ประสิทธิภาพสูง ความปลอดภัยขั้นสูง  
และสามารถปรับแต่งได้



คุณสมบัติ

### เราท์เตอร์สำหรับใช้ในบ้าน

ประสบการณ์ระดับอุตสาหกรรมสำหรับการ  
ใช้งานในบ้านที่สะดวกสบาย

### LTE-A Cat 6

ความเร็วสูงสุด 300 Mbps ด้วย carrier  
aggregation

### Ethernet

พอร์ต Ethernet 2 พอร์ต 10/100 Mbps

### ระบบปฏิบัติการ RutOS

ระบบปฏิบัติการที่มีฟีเจอร์ครบครันและมี  
ความปลอดภัยขั้นสูง





เกตเวย์ซิมเดี่ยวย

# ซีรีส์ TRB1

เกตเวย์ที่เน้นการใช้งานเฉพาะเจาะจง



คุณสมบัติทั่วไป

## อินเทอร์เฟซที่สมบูรณ์แบบ

อุปกรณ์แต่ละชิ้นออกแบบมาเพื่อรองรับอินเทอร์เฟซเฉพาะ

## 4G LTE

เทคโนโลยีเซลลูลาร์ซิมเดี่ยว LTE Cat 1 และ Cat 4

## เกรดอุตสาหกรรม

ขนาดเล็ก กนทาน และออกแบบสำหรับการใช้งานในอุตสาหกรรม

## RMS

ระบบจัดการระยะไกล (RMS)



## TRB140

เทคโนโลยีขนาดกะทัดรัดพร้อมการเชื่อมต่อ Gigabit Ethernet



## TRB143

M-Bus สำหรับการตรวจวัดระยะไกลที่ราบรื่น



## TRB141

เทคโนโลยีขนาดกะทัดรัดพร้อมการเชื่อมต่อ I/Os



## TRB145

RS485 สำหรับการสื่อสารแบบหลายจุด



## TRB142

RS232 สำหรับการสื่อสารแบบจุดต่อจุด

เหมาะสำหรับ

### การวัดค่าพลังงานอัจฉริยะ

การสื่อสารสองทางระหว่างมิเตอร์อัจฉริยะและระบบกลางสำหรับการตรวจวัดระยะไกลแบบเรียลไทม์ที่ง่ายดาย

### การตรวจสอบและจัดการระยะไกล

การตรวจสอบและจัดการอุปกรณ์ โครงสร้างพื้นฐาน และสภาพแวดล้อมที่เชื่อถือได้ตลอด 24 ชั่วโมง

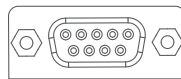
## ตอบโจทยทุกความต้องการของคุณ



TRB140  
Ethernet



TRB141  
I/O



TRB142  
RS232



TRB143  
M-Bus



TRB145  
RS485



เกตเวย์สองซิม

# ซีรีส์ TRB2

เกตเวย์สองซิม เพื่อการเชื่อมต่อที่ไม่สะดุด

คุณสมบัติทั่วไป

## การเชื่อมต่อ 4G LTE ที่ต่อเนื่อง

รองรับสองซิมและสลับซิมอัตโนมัติเมื่อมีปัญหา พร้อม WAN สำรอง

## อินเทอร์เน็ต

พอร์ต Ethernet 1 พอร์ต, I/Os ที่ปรับแต่งได้, RS232, RS485

## กะทัดรัด

ทุกสิ่งที่คุณต้องการอยู่ในกระเป๋าของคุณ

## GNSS

การบริการการระบุตำแหน่ง และการซิงโครไนส์เวลา



## TRB246

LTE Cat 4 รองรับ 3G/2G



## TRB256

รองรับ LTE Cat 1/NB-IoT & 450 MHz

เหมาะสำหรับ

### การตรวจวัดระยะไกลแบบเรียลไทม์

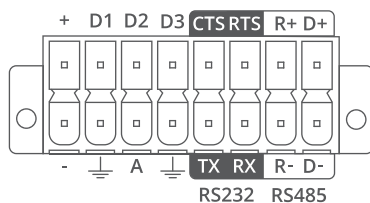
การเชื่อมต่อที่เชื่อถือได้สำหรับการเก็บรวบรวมและส่งข้อมูลแบบเรียลไทม์ ไปและกลับระหว่างอุปกรณ์ระยะไกล

### ระบบสาธารณูปโภค

การจัดการระบบสาธารณูปโภคอย่างเชี่ยวชาญและปลอดภัย การรวบรวมข้อมูลจากมิเตอร์พลังงานแบบเรียลไทม์ และการบำรุงรักษาแบบคาดการณ์ไว้ล่วงหน้า

### การใช้งานในอุตสาหกรรม

RS232 และ RS485 สำหรับการเชื่อมต่อที่ง่ายดายในเครื่องจักรอุตสาหกรรม เช่น PLCs, CNC machines และอื่น ๆ



ครอบคลุมพื้นที่กว้างขึ้น  
ใช้ประโยชน์ได้หลากหลายขึ้น





# TRB160

ความเร็วและการรวมสัญญาณ

เหมาะสำหรับ

## เครื่องจำหน่ายสินค้าอัตโนมัติ

การเชื่อมต่อขนาดกะทัดรัดสำหรับการใช้งานค้าปลีกในพื้นที่จำกัดและแอปพลิเคชันเมืองอัจฉริยะ เช่น เครื่องจำหน่ายสินค้าอัตโนมัติ

## ศูนย์บริการดิจิทัล

การเชื่อมต่อที่เสถียรสำหรับจอแสดงผลดิจิทัลและเครื่องบริการตนเองแบบอินเทอร์เน็ตออฟ

## การตรวจสอบและจัดการจากระยะไกล (RMS)

การเชื่อมต่อที่ราบรื่นสำหรับการใช้งานระยะไกล รวมถึงการตรวจสอบระบบไฟฟ้า เครื่องจักรที่มีความแม่นยำ การทำเหมือง และอุปกรณ์การเกษตร

คุณสมบัติ

### 4G LTE Cat 6

ความเร็วเซลลูลาร์สูงสุด 300 เมกะบิตต่อวินาที ด้วยการรวมคลื่นความถี่

### กะทัดรัด

ขนาดเล็ก ติดตั้งง่าย

### โปรโตคอลที่รองรับ

รองรับ OPC UA, DNP3, Modbus และอื่นๆ

### USB Type-C

สำหรับการจ่ายไฟและการให้บริการข้อมูลเครือข่ายไปพร้อมกัน







# TRB500

ประตูสู่โลก 5G ของคุณ

เหมาะสำหรับ

## การใช้เครื่องจักรอัตโนมัติ

อัตราการส่งข้อมูลสูงสุดที่ความหน่วงต่ำสุดสำหรับการแก้ปัญหาด้านการใช้เครื่องจักรอัตโนมัติที่ต้องการความแม่นยำและการประมวลผลความเร็วสูง

## การเกษตรอัจฉริยะ

เพิ่มประสิทธิภาพการทำงานในแอปพลิเคชันด้านการเกษตรและเพิ่มความสามารถในการขยายตัวของเครื่องจักรอัจฉริยะ



คุณสมบัติ

### 5G

5G SA/NSA สองรับการใช้กับ LTE Cat 20 และ 3G

### อัตราการถ่ายข้อมูลแบบไร้สาย

ความเร็วเซลลูลาร์สูงถึง 1 Gbps

### ความหน่วงต่ำ

ความหน่วงต่ำในระดับเลขตัวเดียวสำหรับลักษณะการใช้งานที่มีความสำคัญมาก

### กะทัดรัด

เทตเวย์ 5G ที่เล็กที่สุดในตลาด





สวิตช์อีเธอร์เน็ตแบบไม่มีการจัดการ (UNMANAGED)

# ซีรีส์ TSWO

สวิตช์แบบ Unmanaged ที่ติดตั้งง่าย ไม่ยุ่งยาก



คุณสมบัติทั่วไป

## อีเธอร์เน็ต

พอร์ตอีเธอร์เน็ต 10/100  
จำนวน 5 ถึง 8 พอร์ต

## ช่องจ่ายไฟแบบ 2 พินแบบ 2 พิน

เรียบง่ายและเหมาะสำหรับการ  
ใช้งานในอุตสาหกรรม

## ติดตั้งง่าย

ฐานยึดราง DIN ในตัวสำหรับการ  
การติดตั้งแบบ plug and play

## การออกแบบ อุตสาหกรรม

ตัวเครื่องอะลูมิเนียมแบบอะโนไดซ์



## TSW010

ครอบคลุมพื้นฐานของสวิตช์ได้อย่างง่ายดาย



## TSW030

8 พอร์ต ความเป็นไปได้ที่ไม่มีที่สิ้นสุด



## TSW040

8 พอร์ต PoE+ สำหรับพลังงานและการเชื่อมต่อ

เหมาะสำหรับ

### การจัดการน้ำและน้ำเสีย

การจัดการและควบคุมระยะไกลของโรงบำบัดน้ำ สถานีสูบน้ำ ระบบบำบัดน้ำเสีย และอื่น ๆ

### การใช้เครื่องจักรอัตโนมัติในโรงงาน

อำนวยความสะดวกให้กับกระบวนการการใช้เครื่องจักรอัตโนมัติผ่านการเชื่อมต่อสำหรับ PLC เช่น เซอร์ ตัวขับ และอุปกรณ์ทางอุตสาหกรรมอื่นๆ

### การจัดแสงสว่าง PoE

สำหรับการควบคุมจากศูนย์กลางและความยืดหยุ่นในการปรับแต่งระบบแสงสว่างอัจฉริยะ



# สวิตช์ อุตสาหกรรม ราคาประหยัด



สวิตช์ 5 พอร์ต แบบไม่มีการจัดการ (UNMANAGED)

# ซีรีส์ TSW1

สวิตช์แบบ Unmanaged พร้อมการใช้งานหลากหลายแบบกิกกะบิต

คุณสมบัติทั่วไป

## ต่อแล้วใช้งานได้เลย

ไม่ต้องตั้งค่าเพิ่มเติม ประหยัดเวลา

## ติดตั้งง่าย

ตัวเลือกการติดตั้งราง DIN ที่หลากหลาย

## อีเธอร์เน็ต

อีเธอร์เน็ตทิกะบิต 5 พอร์ต

## ทนทาน

ตัวเครื่องลูมิเนียมแข็งแรงทนต่ออุณหภูมิ -40 ถึง 75 องศาเซลเซียส



# TSW100

PoE+ 4 พอร์ต สำหรับการใช้งานไฟฟ้าของคุณ



# TSW110

ตอบโจทย์ความต้องการโซลูชัน 5 พอร์ต



# TSW101

ออกแบบเฉพาะสำหรับโซลูชันยานยนต์



# TSW114

5 พอร์ต พร้อมฐานยึดราง DIN ในตัว

เหมาะสำหรับ

### การจัดการอาคารอัจฉริยะ

เชื่อมต่อระบบไฟส่องสว่างอัจฉริยะ ระบบปรับอากาศ เซ็นเซอร์ตรวจจับการเคลื่อนไหว และอุปกรณ์อื่นๆ

### ระบบเฟิร์มแวร์การเคลื่อนที่/อัตโนมัติ

เชื่อมต่อกล้อง IP อุปกรณ์บันทึก และอุปกรณ์อื่นๆ เพื่อการตรวจสอบแบบเรียลไทม์และความปลอดภัยที่เพิ่มขึ้น

### การใช้เครื่องจักรอัตโนมัติในอุตสาหกรรม

การเชื่อมต่อความเร็วสูงสำหรับ PLCs แผง HMI หุ่นยนต์อุตสาหกรรม และอุปกรณ์อัตโนมัติและการผลิตอื่น ๆ



# เปลี่ยนไปใช้ PoE สำหรับยานยนต์





สวิตช์ 8 พอร์ตแบบไม่มีการจัดการ (UNMANAGED)

# ซีรีส์ TSW2

การกระจายเครือข่ายกิกะบิต

คุณสมบัติทั่วไป

## ต่อแล้วใช้งานได้เลย

ไม่ต้องตั้งค่าเพิ่มเติม ประหยัดเวลา

## SFP

SFP 2 ช่องสำหรับการสื่อสาร  
ไฟเบอร์ออปติกระยะไกล

## อีเธอร์เน็ต

กิกะบิตอีเธอร์เน็ต 8 ช่อง

## ติดตั้งง่าย

ราง DIN ที่ด้านหลัง



## TSW200

พอร์ต PoE+ อีเธอร์เน็ต 8 พอร์ต และพอร์ต SFP  
2 พอร์ตเพื่อประสิทธิภาพสูงสุด



## TSW210

8 พอร์ต อีเธอร์เน็ต, 2 พอร์ต SFP ใช้งานง่าย  
ไม่ยุ่งยาก

เหมาะสำหรับ

### แหล่งจ่ายไฟฟ้าสำหรับระบบไฟาระวัง

เชื่อมต่อกล้อง IP, อุปกรณ์บันทึกภาพ และระบบควบคุมการเข้าออก ในการติดตั้งระบบการไฟาระวัง

### การเกษตรอัจฉริยะ

เชื่อมต่อเซ็นเซอร์ความชื้นในดิน สถานีตรวจวัดอากาศ และตัวควบคุมการชลประทาน ผ่านการตั้งค่าและใช้งานที่ง่ายดาย

### ระบบกักเก็บพลังงาน

การสื่อสารที่ราบรื่นระหว่างแผงโซลาร์เซลล์และระบบกักเก็บพลังงาน

# SFP



# ความเร็ว ระยะทางไกล ความยืดหยุ่น





สวิตช์ 8 พอร์ต แบบมีการจัดการ (MANAGED)

# ซีรีส์ TSW2

สวิตช์แบบ MANAGED สำหรับการใช้งานขั้นสูง



คุณสมบัติทั่วไป

## การทำงานแบบ MANAGED

สวิตช์แบบ L2 Managed  
พร้อมคุณสมบัติ L3

## รองรับโปรโตคอลต่างๆ

PROFINET, Ethernet/IP, LLDP,  
MRP, SNMP V2/V3 และอื่น ๆ

## SFP และอีเธอร์เน็ต

กิกะบิตอีเธอร์เน็ต 8 พอร์ตและ  
SFP 2 พอร์ต

## TswOS

ระบบปฏิบัติการที่ออกแบบเฉพาะ  
สำหรับสวิตช์แบบ MANAGED



## TSW202

การควบคุมเครือข่ายพร้อมความสามารถของ  
PoE+



## TSW212

สำหรับความต้องการการควบคุมเครือข่าย  
ขั้นสูง

เหมาะสำหรับ

### การผลิต

ยกระดับสายการผลิต เพิ่มประสิทธิภาพในการผลิตและลดระยะเวลาการหยุดชะงัก  
ของกระบวนการผลิต

### งานโครงสร้างพื้นฐานอุโมงค์ทางหลวง

สำคัญต่อการทำงานต่อเนื่องและความปลอดภัยผ่านการสนับสนุนระบบ MRP

### ระบบควบคุมการจราจร

การตรวจสอบจากระยะไกล และจัดการการจราจร สัญญาณ และกล้องวงจรปิด



ได้รับการรับรองโดย





# TSW304

สวิตช์จิ๋ว แต่พลังยิ่งใหญ่

เหมาะสำหรับ

ระบบสื่อสารของหน่วยงานฉุกเฉิน  
และความปลอดภัยสาธารณะ

ถูกออกแบบมาให้ทำงานได้อย่าง  
มีประสิทธิภาพ และต่อเนื่อง แม้ใน  
ช่วงเหตุฉุกเฉินหรือไฟฟ้ามดับ



คุณสมบัติ

## ขนาดเล็กมาก

ขนาดเพียง 102 x 25 x 81.5 มม.

## การรับไฟฟ้า

สามารถรับไฟฟ้า DC, AC หรือผ่านอี  
เธอร์เน็ต

## อีเธอร์เน็ตแบบกิกะบิต

พอร์ตอีเธอร์เน็ตแบบกิกะบิต 4 พอร์ต

## ทนทาน

ตัวเครื่องทำจากอะลูมิเนียมที่ทนต่อแรง  
กระแทก





# TSF010

สวิตช์แบบ FLAT พร้อมฟังก์ชันหลากหลาย

เหมาะสำหรับ

## การใช้งานในพื้นที่แคบ และจำกัด

การเชื่อมต่อเครือข่ายสำหรับโซลูชัน  
ที่มีพื้นที่จำกัด เช่น เครื่องบริการข้อมูล  
เครื่องแสดงผลดิจิทัล และตู้จำหน่ายตั๋ว



คุณสมบัติ

### อินพุตพลังงานแบบ 3 พิน FLAT & COMPACT

ยึดหมุนและออกแบบมาเพื่อใช้งาน  
ในอุตสาหกรรม

ดีไซน์แบนราบและกะทัดรัด น้าหนักเพียง  
142 กรัม

### ติดตั้งง่าย

ราง DIN ในตัวสำหรับการติดตั้งแบบ  
Plug and Play

### 7-57 VDC

ช่วงแรงดันไฟที่เหมาะสมสำหรับการใช้งาน  
ในอุตสาหกรรม



โมเด็มเซลลูลาร์อุตสาหกรรม

# ซีรีส์ TRM2

การเชื่อมต่อที่ง่ายดาย



## TRM240

รองรับ LTE Cat 4 และ 3G/2G



## TRM250

รองรับ LTE Cat 1/NB-IoT และ 2G



คุณสมบัติทั่วไป

**ต่อแล้วใช้งานได้เลย**

ไม่ต้องตั้งค่าเพิ่มเติม ประหยัดเวลา

**โมโคร USB**

ไฟฟ้าเข้าผ่านโมโคร USB

**เกรดอุตสาหกรรม**

อุปกรณ์ขนาดกะทัดรัดและทนทาน  
ใช้พลังงานต่ำ

**4G**

โมเด็ม 4G แบบซิมเดี่ยว





# TRM500

การเชื่อมต่อ 5G ที่ง่ายดาย



คุณสมบัติ

## 5G

ความเร็วเซลลูลาร์สูงสุด 3.4 Gbps

## การเตรียมพร้อม สำหรับอนาคต

รองรับการเชื่อมต่อย้อนกลับกับ 4G (Cat 19)  
และ 3G

## USB Type-C

สำหรับการเชื่อมต่อข้อมูลเครือข่ายและการ  
จ่ายไฟพร้อมกัน

## กะทัดรัด

ขนาดเล็ก ติดตั้งง่าย





จุดเชื่อมต่อ Wi-Fi

# ซีรีส์ TAP

การเข้าถึงที่ไร้รอยต่อและง่ายดาย



คุณสมบัติทั่วไป

## การรับไฟฟ้าเข้าผ่าน PoE

สามารถรับไฟฟ้าเข้าผ่าน PoE ได้

## กันสเปกและใช้ง่าย

ตัวเครื่องพลาสติกที่ทนต่อแสง UV และมีตัวยึดในตัว

## RMS

เข้าถึงการจัดการ RMS ฟรี 24 เดือน

## Wi-Fi

รองรับการเชื่อมต่อ 802.11r, 802.11k, และ 802.11v แบบรวดเร็ว



## TAP100

Wi-Fi 4 ครอบคลุมพื้นที่ได้กว้างขึ้น



## TAP200

Wi-Fi 5 ครอบคลุมพื้นที่ได้กว้างขึ้นในพื้นที่ขนาดเล็กและกลาง

เหมาะสำหรับ

### พื้นที่สาธารณะ

ขยายการครอบคลุมสัญญาณในพื้นที่ขนาดใหญ่ เช่น ห้างสรรพสินค้า มหาวิทยาลัย สนามบิน สถานที่จัดงาน และอื่น ๆ

### โซลูชันการนับจำนวนคน

การตรวจจับอุปกรณ์ Wi-Fi เพื่อนับจำนวนคนและวิเคราะห์การเคลื่อนไหวเพื่อสร้างรูปแบบการเดินของผู้คน

### การเชื่อมต่อในองค์กร

มั่นใจในการเชื่อมต่อ Wi-Fi ที่เสถียรในทุกพื้นที่ รวมถึงห้องประชุม สำนักงาน และพื้นที่ส่วนกลาง



## การเข้าถึงง่ายดายและ การติดตั้งที่ง่ายยิ่งขึ้น



# เสาอากาศภายนอก

ครอบคลุมพื้นที่กลางแจ้งได้อย่างยอดเยี่ยม

คุณสมบัติทั่วไป

## IP67

กันน้ำและกันฝุ่นเพื่อความทนทาน  
ในสภาพแวดล้อมภายนอก

## เสารับสัญญาณ รอบทิศทาง

ออกแบบมาเพื่อให้การครอบคลุม  
สัญญาณที่เสถียรได้จากทุก  
ทิศทาง

## ติดตั้งที่ง่าย

การติดตั้งบนเสาหรือโครงสร้าง  
ที่ง่ายและรวดเร็ว

## การจับคู่ที่สมบูรณ์ แบบ

ออกแบบมาเพื่อใช้กับเราเตอร์  
Teltonika เฉพาะรุ่น



## สำหรับ RUTX11 & RUTM11

4G, Wi-Fi, GPS และ Bluetooth.  
รหัสสั่งซื้อ: PR1IC970



## สำหรับ RUTX50 & RUTM50

5G/4G, Wi-Fi และ GPS.  
รหัสสั่งซื้อ: PR1ICA70



## สำหรับซีรีส์ RUT2

4G และ Wi-Fi.  
รหัสสั่งซื้อ: PR1IC860



## สำหรับซีรีส์ RUT9

4G, Wi-Fi และ GPS.  
รหัสสั่งซื้อ: PR1ICC60



# การผสานรวม อุปกรณ์ อย่างไร้รอยต่อ



# อุปกรณ์เสริม

อุปกรณ์เสริมระดับอุตสาหกรรม ครบครัน เพื่อตอบโจทย์ทุกความต้องการของระบบเครือข่ายของคุณ เรามีทั้ง เสาอากาศ อะแดปเตอร์จ่ายไฟ และ อุปกรณ์ติดตั้ง ที่ออกแบบมาให้ใช้งานง่าย เข้ากันได้กับ

อุปกรณ์หลากหลายรุ่น หากคุณหาอุปกรณ์ที่ต้องการไม่พบ บอกเรา เราพร้อมค้นหาสิ่งที่เหมาะสมให้คุณ

## ตัวเลือกการในการจ่ายไฟ



อะแดปเตอร์แปลงแบบไฟ 2 พิน, 130W  
EU: PR318EUA / AU: PR313AU3



อะแดปเตอร์แปลงแบบไฟ 2 พิน, 250W  
EU: PR320EUA / AU: PR320AUA  
US: PR320USA / UK: PR320UKA



อะแดปเตอร์แปลงแบบไฟ 2 พิน, 62W  
EU: PR317EUA / AU: PR317AUA  
US: PR317USA / UK: PR317UKA



อะแดปเตอร์แปลงแบบไฟ 2 พิน, 9W  
EU: PR3PREU6 / AU: PR3PRAU6  
US: PR3PRUS6 / UK: PR3PRUK6



สายไฟ 4-PIN TO 4-PIN  
Order code: PR2PPI0B



ปลั๊ก 4 พิน พร้อมขั้วต่อ  
Order code: PR4MK04K



อะแดปเตอร์แปลงไฟ 4-PIN พร้อม I/O  
Order code: PR5MEC21



อะแดปเตอร์ 4-PIN ถึง ช็อกเก็ต  
Order code: PR2PD01B



อะแดปเตอร์แปลงไฟสำหรับยานยนต์  
Order code: PR2AM20M



แบตเตอรี่สำรองไฟ BAT120  
Order code: BAT120000000



สายไฟพร้อมสายเปิด 4 ทาง  
Order code: PR2PL15B



สายไฟพร้อมขั้วต่อแบบสกรู 4 ทาง  
Order code: PR2FK20M



อะแดปเตอร์ไฟสำหรับราง DIN, 15W  
Order code: PR321NPO



อะแดปเตอร์ไฟสำหรับราง DIN  
Order code: PR3PDNPO



อะแดปเตอร์แปลงไฟ, 130W  
EU: PR313EU3 / AU: PR313AU3  
US: PR313US3 / UK: PR313UK3



อะแดปเตอร์แปลงไฟ, 18W  
EU: PR3PXEU3 / AU: PR3PXAU3  
US: PR3PXUS3 / UK: PR3PXUK3



อะแดปเตอร์แปลงไฟ, 24W  
EU: PR3P2EU3 / AU: PR3P2AU3  
US: PR3P2US3 / UK: PR3P2UK3



อะแดปเตอร์แปลงไฟ, 62W  
EU: PR3PWEU3 / AU: PR3PWAU3  
US: PR3PWUS3 / UK: PR3PWUK3



อะแดปเตอร์แปลงไฟ, 9W  
EU: PR3PUEU3 / AU: PR3PUAU3  
US: PR3PUUS3 / UK: PR3PUUK3  
JP: PR3PUJP3



อะแดปเตอร์แปลงไฟ แบบ UNIVERSAL,  
9W  
Order code: PR3PUPS3



อะแดปเตอร์แปลงไฟ PoE (PoE INJECTOR)  
EU: PR322EU7 / UK: PR322UK7

### ตัวเลือกเสาอากาศ



เสาอากาศ SMA Mobile แบบแม่เหล็ก  
Order code: PR1KRF30



เสาอากาศ SMA 5G Combo MIMO  
Mobile/GNSS/Wi-Fi สำหรับหลังคา  
Order code: PR1KC640



เสาอากาศ SMA Mobile 5G แบบแม่เหล็ก  
Order code: PR1KS536



เสาอากาศ SMA Mobile 5G  
Order code: PR1US540





เสาอากาศ Mobile แบบปรับมุมได้ขนาด  
กะทัดรัด  
Order code: PRIUS450



เสาอากาศ SMA Bluetooth แบบแผ่นเหล็ก  
Order code: PRIKRT25



เสาอากาศ SMA Mobile แบบตรงขนาด  
กะทัดรัด  
Order code: PRICS450



เสาอากาศ SMA GNSS แบบทาวด์  
Order code: PRIKSG30



เสาอากาศ SMA Mobile แบบทาวด์  
Order code: PRIAS420



เสาอากาศ SMA Wi-Fi แบบ Dual-Band  
Order code: PRI4RD35



เสาอากาศ SMA Mobile แบบแผ่นเหล็ก  
Order code: PRIKS210



เสาอากาศ SMA Mobile  
Order code: PRIUS440



เสาอากาศ SMA Wi-Fi แบบ Dual-Band  
แผ่นเหล็ก  
Order code: PRIKRD30



เสาอากาศ SMA Wi-Fi SMA  
Order code: PRIURF51



เสาอากาศ SMA Combo MIMO Mobile/  
GNSS/Wi-Fi สำหรับหลังคา  
Order code: PRIKCO28



เสาอากาศ SMA แบบ Combo MIMO  
Mobile สำหรับหลังคา  
Order code: PRIKCL25



เสาอากาศ SMA แบบ Combo Quad  
Mobile/GNSS สำหรับหลังคา  
Order code: PRIKCL28



เสาอากาศ SMA Combo SISO Mobile/  
GNSS/Wi-Fi สำหรับหลังคา  
Order code: PRIKCS28



เสาอากาศ SMA Mobile ความถี่ 450 MHz  
Order code: PRIUS740



สายต่อ SMA  
Order code: PR2VM20M

ตัวเลือกการติดตั้ง



ชุดติดตั้งบนพื้นผิว

Order code: PR5MEC12



ชุดราง DIN ขนาดกะทัดรัด

Order code: PR5MEC11



อะแดปเตอร์ชุดราง DIN

Order code: PR5MEC23



ชุดราง DIN

Order code: PR5MEC00



แผงหลัง TSW1-SERIES พร้อมตัวยึดราง DIN

Order code: PR5MEC24



ชุดติดตั้งแร็ค

Order code: PR5MEC26



ชุดคลิปลียัดพื้นผิว

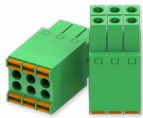
Order code: PR5MEC22



แผงหลัง TSW2-SERIES พร้อมตัวยึดราง DIN

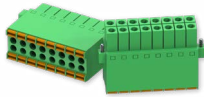
Order code: PR5MEC25

อื่น ๆ



ขั้วต่อ 2x3 พิน

Order code: PR4RS06K



ขั้วต่อ 2x8 พิน

Order code: PR4IO17K



สายคอนโซล 1.8 เมตร

Order code: PR2UR18M



สาย Ethernet 1.5 เมตร

Order code: PR2LA15B



สาย USB 2.0 Type-A ถึง Micro USB Type-B

Order code: PR2US08M



ชุดขั้วต่อ

Order code: PR5MEC15



ชุดอะแดปเตอร์ SIM

Order code: PR5MEC19



ฝาปิดกันฝุ่นสำหรับ

Order code for RJ45: PR5MEC32  
Order code for SFP: PR5MEC33

# การเปรียบเทียบอุปกรณ์

คุณสมบัติหลักของผลิตภัณฑ์	RUT140	RUT142	RUT200	RUT241	RUT260	RUT301	RUT361	RUT901	RUT906	RUT951	RUT956	RUTM08	RUTM09	RUTM10
5G														
4G/LTE			Cat 4	Cat 4	Cat 6		Cat 6	Cat 4	Cat 4	Cat 4	Cat 4		Cat 6	
2G/3G			2G/3G	2G/3G	3G		3G	2G/3G	2G/3G	2G/3G	2G/3G		3G	
ซีพียู (mHz)	580	580	580	580	580	580	580	580	580	580	580	2×880	2×880	2×880
แรม (MB)	128	128	128	128	128	128	128	128	128	128	128	256	256	256
หน่วยความจำ Flash (MB)	16	16	16	16	16	16	16	16	16	16	16	256	256	256
Passive PoE-in	•	•	•	•	•			•	•	•	•	•	•	•
แรงดันไฟฟ้า (VDC)	9-30	9-30	9-30	9-30	9-30	9-30	9-30	9-30	9-30	9-30	9-30	9-50	9-50	9-50
ช่องใส่ซิมการ์ด			1	1	1		1	2	2	2	2		2	
Ethernet ports	2	2	2	2	2	5	2	4	4	4	4	4	4	4
พอร์ต Ethernet	100	100	100	100	100	100	100	100	100	100	100	1000	1000	1000
มาตรฐาน Wi-Fi			n	n	n		n	n	n	n	n			ac
GNSS									•		•		•	
I/Os			2	2	2	4	4	2	7	2	7	2	2	2
RS232		•							•		•			
RS485									•		•			
Bluetooth														
USB						Host			Host		Host	Host	Host	Host
ตัวยึดแบบในตัว	•	•												
ขั้วต่อกราวด์	•	•										•	•	•
รองรับ RMS			•	•	•	•	•	•	•	•	•	•	•	•
RutOS	•	•	•	•	•	•	•	•	•	•	•	•	•	•

R O U T E R S



คุณสมบัติหลักของผลิตภัณฑ์	RUTM1	RUTX08	RUTX09	RUTX10	RUTX11	RUTX12	RUTX14	RUTXR1	RUTM50	RUTX50	RUTC50	OTD140	TCR100
5G									•	•	•		
4G/LTE	Cat 6		Cat 6		Cat 6	2 x Cat 6	Cat 12	Cat 6	Cat 19	Cat 20	Cat 20	Cat 4	Cat 6
2G/3G	3G		3G		3G	3G	3G	3G		3G		2G/3G	3G
ซีพียู (mHz)	2x880	4x717	4x717	4x717	4x717	4x717	4x717	4x717	2x880	4x717	2x1300	580	650
แรม (MB)	256	256	256	256	256	256	256	256	256	256	512	128	128
หน่วยความจำ Flash (MB)	256	256	256	256	256	256	256	256	256	256	512	16	16
Passive PoE-in												802.3af	
แรงดันไฟฟ้า (VDC)												•	
ช่องใส่ซิมการ์ด	•	•	•	•	•	•	•		•	•	•		
Ethernet ports	9-50	9-50	9-50	9-50	9-50	9-50	9-50	9-50	9-50	9-50	9-50	42.5-57	9-30
พอร์ต Ethernet	2		2		2	2	2	2	2	2	2	2	1
มาตรฐาน Wi-Fi	4	4	4	4	4	5	5	5	5	5	5	2	2
GNSS	1000	1000	1000	1000	1000	1000	1000	1000	1000	1000	1000	100	100
I/Os	ac			ac	ac	ac	ac	ac	ac	ac	ax		ac
RS232	•		•		•	•	•		•	•	•		
RS485	2	2	2	2	2	2	2		2	2	2		
Bluetooth													
USB													
ตัวยึดแบบในตัว				•	•	•	•						
ข้อต่อกราวด์	Host	Host	Host	Host	Host	Host	Host	Host	Host	Host	Host		
รองรับ RMS													
RutOS	•	•	•	•	•	•	•	•	•	•	•		
RMS support	•	•	•	•	•	•	•	•	•	•	•	•	•
RutOS	•	•	•	•	•	•	•	•	•	•	•	•	•

คุณสมบัติหลักของผลิตภัณฑ์	TRB140	TRB141	TRB142	TRB143	TRB145	TRB160	TRB246	TRB256	TRB500	TRM240	TRM250	TRM500	TAP100	TAP200
5G									•			•		
4G/LTE	Cat 4	Cat 1	Cat 1	Cat 4	Cat 1	Cat 6	Cat 4	M1/NB	Cat 20	Cat 1	M1/NB	Cat 19		
2G/3G	2G/3G	2G/3G	2G/3G	2G/3G	2G/3G	3G	2G/3G	NB2/EGPRS	3G	3G/2G	2G	3G		
ซีพียู (mHz)	1200	1200	1200	1300	1200	1200	580	580	1500				580	2×880
แรม (MB)	128	128	128	256	128	128	128	128	256				64	256
หน่วยความจำ Flash (MB)	512	512	512	512	512	256	16	16	512				16	16
Active PoE-out														
Active PoE-in													•	•
Passive PoE-in	•			•		•								
แรงดันไฟฟ้า (VDC)	9-30	9-30	9-30	12-30	9-30	9-30	9-30	9-30	9-30	5	5	9-30	44-57	44-57
ช่องใส่ซิมการ์ด	1	1	1	1	1	1	2	2	1	1	1	1		
พอร์ต Ethernet	1			1		1	1	1	1				1	1
ความเร็วอินเทอร์เน็ต (Mbps)	1000			1000		1000	100	100	1000				100	1000
มาตรฐาน Wi-Fi													n	ac
GNSS							•	•						
I/Os	2	8	2	2	2	2	7	7	2					
RS232			•				•	•						
RS485					•		•	•						
Bluetooth														
USB	Client	Client	Client		Client	Power/Network			Client	Client	Client	Power/Network		
ตัวยึดแบบในตัว													•	•
ขั้วต่อกราวด์														
รองรับ RMS	•	•	•	•	•	•	•	•	•				•	•
RutOS	•	•	•	•	•	•	•	•	•				•	•
M-Bus				•										

GATEWAYS

MODEMS

ACCESS POINTS

คุณสมบัติหลักของ  
ผลิตภัณฑ์

	TSW010	TSW030	TSW040	TSW100	TSW101	TSW110	TSW114	TSW200	TSW202	TSW210	TSW212	TSW304	TSF010
Managed									•		•		
MRP									•		•		
STP/RSTP									•		•		
Profinet									•		•		
EtherNet/IP									•		•		
QoS									•		•		
Passive PoE-in	•					•	•					•	
Active PoE-out			802.3 af/at	802.3 af/at	802.3 af/at			802.3 af/at	802.3 af/at				
แรงดันไฟฟ้า (VDC)	9-30	7-57	7-57	7-57	9-30	9-30	9-30	7-57	7-57	7-57	7-57	7-57	7-57
พอร์ต Ethernet	5	8	8	5	5	5	5	8	8	8	8	4	5
พอร์ต SFP								2	2	2	2		
ความเร็วอินเทอร์เน็ต (Mbps)	100	100	100	1000	1000	1000	1000	1000	1000	1000	1000	1000	100
ตัวยึดแบบในตัว	•	•	•				•	•	•	•	•	•	•
ขั้วต่อกราวด์		•	•	•	•	•	•	•	•	•	•	•	•
รองรับ RMS									•		•		
TswOS									•		•		

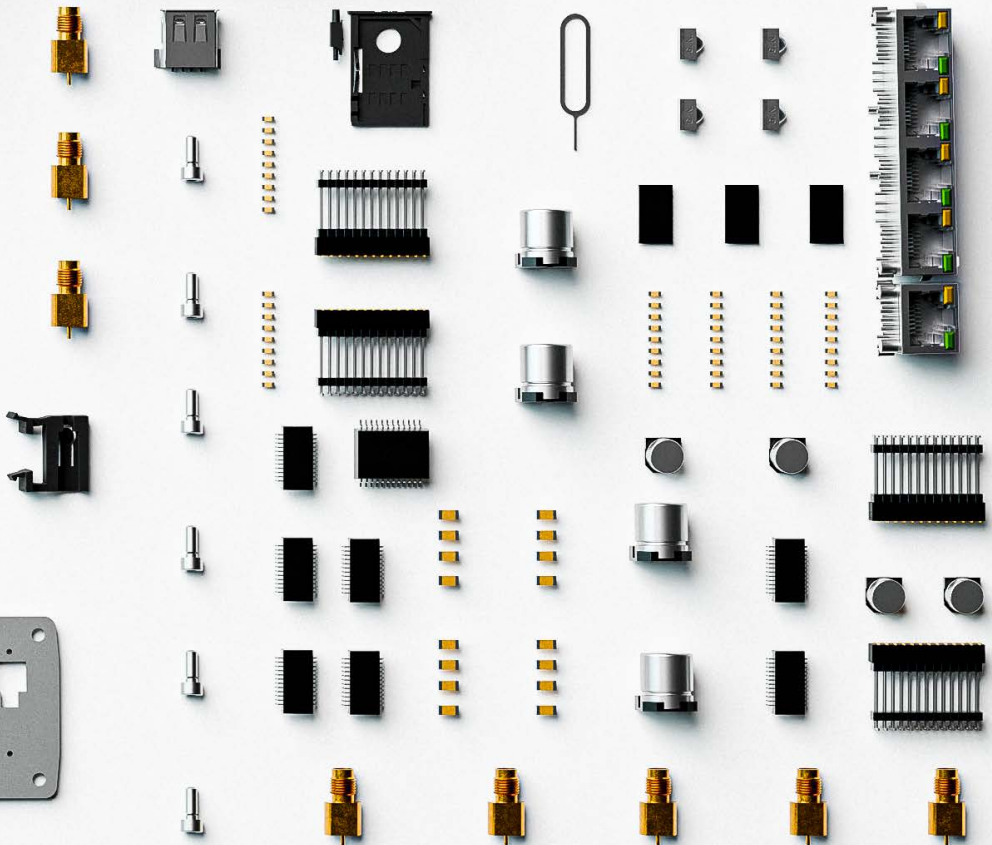
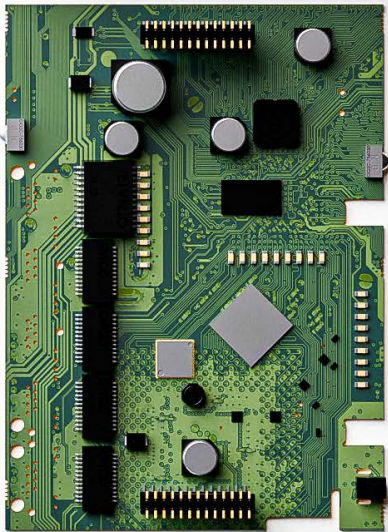
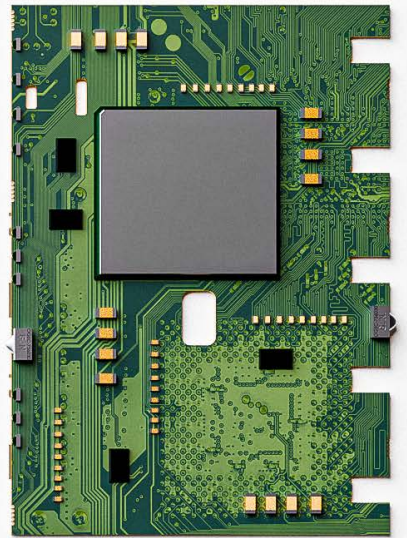
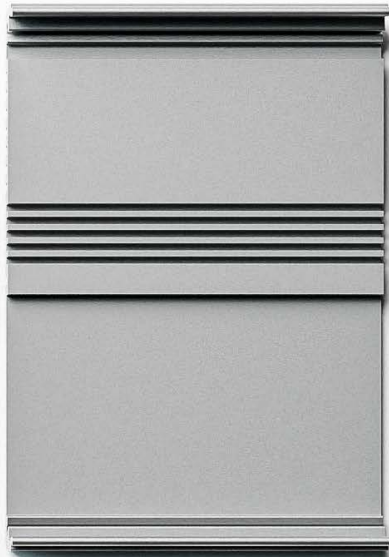
ETHERNET SWITCHES



# ผลิตภัณฑ์ที่ปรับแต่ง ได้สำหรับคุณ

ทำให้ความฝันของคุณเป็นจริง!









[teltonika-networks.com](http://teltonika-networks.com)



[info@teltonika.lt](mailto:info@teltonika.lt)